



# I'LL BE WATCHING YOU

(HEI ESTAR VIXIÁNDOTE)

► Teatro con perspectiva de xénero

UN PROXECTO CHÉVERE





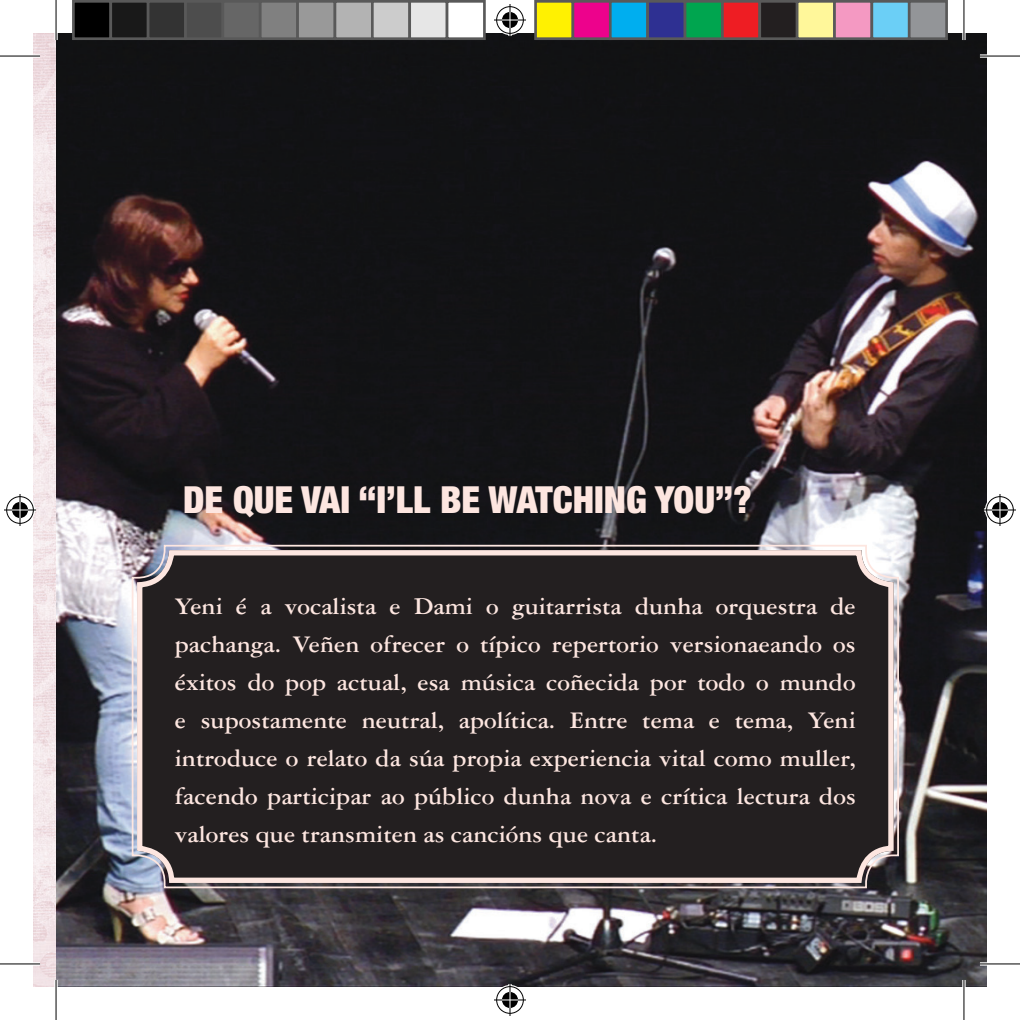
## O PROXECTO

Logo do traballo realizado co proxecto Testosterona sobre identidade e construción de xénero, Chévere segue a desenvolver o seu teatro con perspectiva de xénero poñendo en escena **I'LL BE WATCHING YOU** (hei estar vixiándote). Trátase dun proxecto pedagóxico, teatral, lúdico e musical que analiza os roles de xénero que transmiten as cancións de temática amorosa da música comercial de consumo masivo. Os obxectivos son actuar na prevención da violencia de xénero e promover o pensamento crítico entre o gran público.



## DE QUE FALA “I’LL BE WATCHING YOU”?

**ILL’ BE WATCHING YOU** fala dos valores que moitas veces se agochan detrás das baladas románticas, cuestionando os estereotipos ríxidos de home e muller que non contemplan outras opcións, a cosificación da muller, os celos como proba de amor, a connivencia coa violencia e o sentimento de propiedade sobre a outra persoa. Fala das relacións de igual a igual fronte ás que non o son, da autoestima, da necesidade da reacción das propias mulleres para poñer fin á violencia de xénero.



## DE QUE VAI “I’LL BE WATCHING YOU”?

Yeni é a vocalista e Dami o guitarrista dunha orquestra de pachanga. Veñen ofrecer o típico repertorio versionando os éxitos do pop actual, esa música coñecida por todo o mundo e supostamente neutral, apolítica. Entre tema e tema, Yeni introduce o relato da súa propia experiencia vital como muller, facendo participar ao público dunha nova e crítica lectura dos valores que transmiten as cancións que canta.

## O REPERTORIO

- ▶ **Police: Every breath you take** / O control e a persecución sobre a outra persoa
- ▶ **Beyoncé: Si yo fuera un chico** / Os estereotipos de home e muller
- ▶ **Los Cantantes: Te compro a tu novia** / A cosificación da muller como obxecto de intercambio
- ▶ **Amaral: Sin ti no soy nada** / O centro da existencia é a outra persoa
- ▶ **El Canto del Loco: Contigo** / O mito da entrega total, do amor eterno
- ▶ **James Blunt: You are beautiful** / O amor platónico
- ▶ **Heredeiros da Crus: Ella-culasion ferós** / Sexismo enxebre
- ▶ **Andy y Lucas: Celos** / Os celos como demostración de amor
- ▶ **Malú: Toda** / O sentimento de propiedade sobre a outra persoa
- ▶ **Toby Toon: El látigo** / A violencia física, xustificación da violencia de xénero
- ▶ **El Porta: La Bella y la Bestia** / Reacción contra a violencia sobre as mulleres

# OS CRÉDITOS

Agradecemento ao persoal da Mancomunidade de Arousa Norte e agradecemento tamén, polo seu interese e colaboración, ás profesoras e profesores que figuran abaixo.

IES Félix Muriel (Rianxo): Lali Simal Iglesias / IES Espiñeira (Boiro): Ana Álvarez / IES Praia Barraña (Boiro): Ada Robleda Castro / IES A Cachada (Boiro): Flor Domínguez / IES A Pobra Do Caramiñal: Aleixo Jablonski, Pepe Romero / IES Nº1 Ribeira: Pura Prado, Manuel Villaverde / IES Leliadoura (Riveira): Encarnación Mariño, M<sup>a</sup> Carmen Loroño, Luís Ángel San Martín

---

En escena: Patricia de Lorenzo / Manuel Cebrián

Idea e creación: Chévere

Dramaturxia e dirección: Xron

Asesoramento musical: Xacobe Martínez Antelo

Vestuario: Chévere

Produción: Juancho Gianzo

Comunicación: Xana García

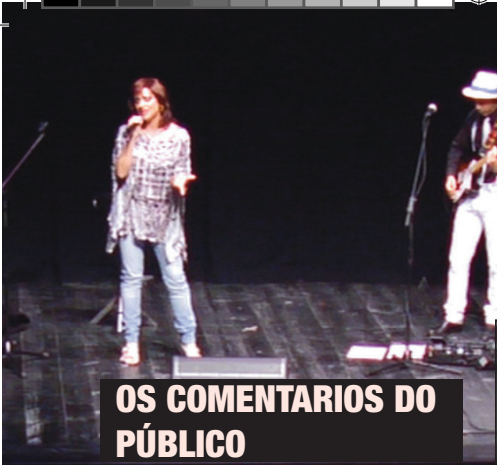
Técnica en Igualdade: Natalia Domínguez Galán

Vídeo: Quadra Producións

Co apoio de: Mancomunidade de Municipios Arousa Norte

---

*I'LL BE WATCHING YOU* estreouse no IES da Pobra do Caramiñal o 3 de maio do 2011.



## OS COMENTARIOS DO PÚBLICO

Comentarios feitos por alumnado e profesorado de ESO e Bacharelato de Rianxo, Riveira, Boiro e A Pobra do Caramiñal, despois de asistir ao espectáculo.

IES Félix Muriel (Rianxo) / IES Espiñeira (Boiro) / IES Praia Barraña (Boiro) / IES A Cachada (Boiro) / IES A Pobra do Caramiñal / IES N°1 Ribeira / IES Leliadoura (Riveira)

- ▶“Ela cantaba de escándalo de ben”.
- ▶“A elección das cancións foi boa”.
- ▶“Foi unha clase de educación sexual con música (ou sexa, mellor, máis divertida: normalmente son bastante aburridas)”.
- ▶“Mola que se mesturase a música co teatro”.
- ▶“Gustoume moito a versión modificada de ‘Te compro a tu novio’ en vez de ‘Te compro a tu novia’”.





▶ “Actividade moi positiva”.

▶ “Moita xente creu que era verdade o da orquestra e que realmente ela viña mancada”.

▶ “Reflexa unha realidade moi dura e patética”.

▶ “Sorprendidos-as pola reacción de aplauso xeralizado cando dixo que lle pegaran: cren que se fixo en sinal de apoio a ela”.

▶ “Reacción de sorpresa cando dixo que Dami era gay: non era esperado, por iso houbo silencio, pero a aceptación foi total”.

▶ “Valoración global: produce reflexión”.

▶ “Puxéronse (os actores) en casos extremos para provocar unha reacción, e cren que se conseguiu o efecto: decatarse de que o cariño é o que importa, da igualdade entre os dous membros dunha parella”.

▶ “Preguntados-as pola Orientadora e Xefe de Estudos se a recomendarían para o ano que vén, dixeron que sen dúbida”.

▶ “Grazas!!!”





## NECESIDADES TÉCNICAS

---

### PERSONAL EN XIRA

- ▶ 1 actriz / 1 músico / 1 técnico

### AUDIENCIA

- ▶ De 12 anos en adiante

### ESPAAZO DE ACTUACIÓN E EQUIPAMENTO

#### VERSIÓN AULA

- ▶ Ancho 4 m/ Fondo 3 / Alto 3m
- ▶ Son: Mesa de son (12 in/ 6 out (L/R+4aux), 4 liñas de microfonía, 2 monitores, 2 Pes de micro, 3 shure 58 (un deles inarámico), 1 shure 57. PA 300W
- ▶ Iluminación: a existente na sala
- ▶ Potencia eléctrica total: 1500 W en dúas tomas


### CONTACTOS

981 594 996 / 628 474 557 / 628 474 553 / info@grupochevere.eu

#### VERSIÓN TEATRO/AUDITORIO

- ▶ Ancho 6 m/ Fondo 4 / Alto 4 m
- ▶ Son: Mesa de son (12 in/ 6 out (L/R+4aux), 4 liñas de microfonía, 2 monitores, Pes de micro, 3 shure 58 (un deles inarámico), 1 shure 57. PA 900W
- ▶ Iluminación: 6 PC 1000W, 2 recortes 1000W
- ▶ Potencia eléctrica: 12.000W
- ▶ Cámara negra

#### MONTAXE

- ▶ Reserva de espazo para descarga e estacionamento dunha furgoneta
  - ▶ Presenza de persoal técnico do espazo durante a montaxe (no caso de ser un teatro ou similar)
  - ▶ Tempo de montaxe: 2 horas
  - ▶ Tempo de desmontaxe: 45 minutos
- 



**AROUSA NORTE**  
Mancomunidade de Municipios



**DEPUTACION**  
DA CORUÑA  
[www.dicoruna.es](http://www.dicoruna.es)



Carballeira de San Lourenzo 38-39 Baixo C | 15705 Santiago de Compostela | T. 981 594 996  
<http://redenasa.tv> | [www.grupochevere.eu](http://www.grupochevere.eu) | [info@grupochevere.eu](mailto:info@grupochevere.eu) | [patricia@grupochevere.eu](mailto:patricia@grupochevere.eu)